

VORPROJEKT
Sportanlage Emmig, Steckborn

2204
Sportanlage Emmig, Steckborn
Parzellen 1160/1163/1165/118266 Steckborn

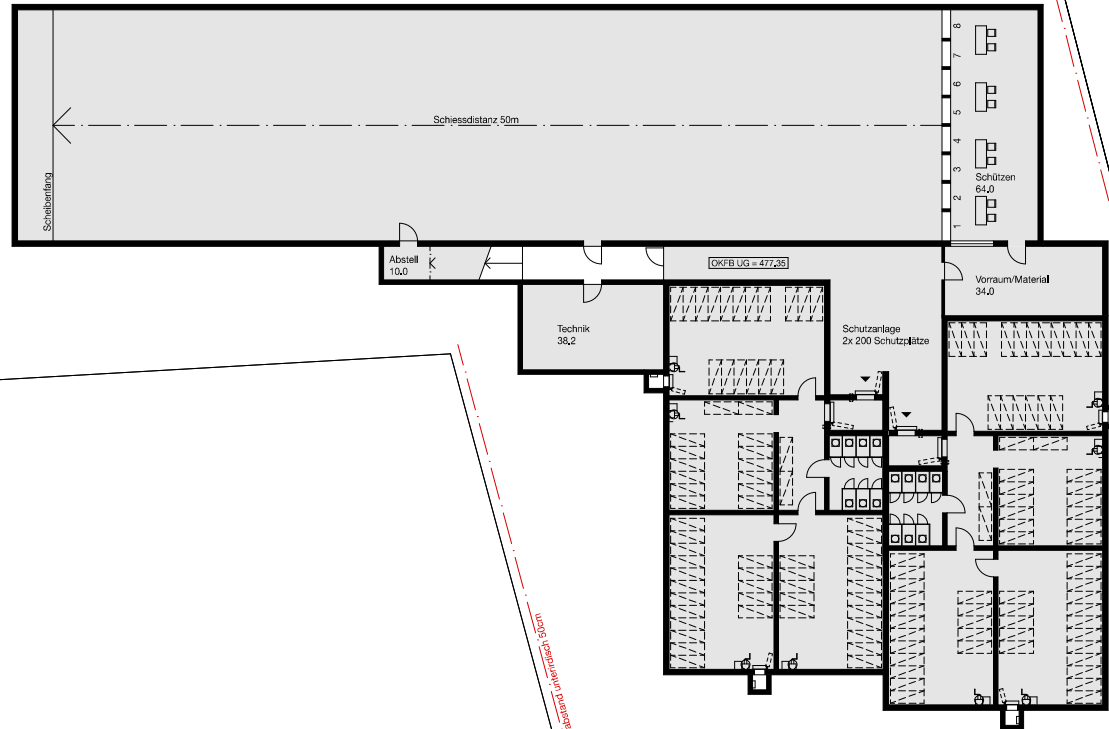
Bauherrschaft
Kommunale Gemeinde Steckborn
Säestrasse 123, CH-8266 Steckborn

Massstab/Format 1:200/A2
Datum/Gez 06.10.2022/CK
Rev. 25.10.2022/CK

G2 Architekten AG
Schwyzstrasse 4, CH-8595 Alnau
+41 71 698 27 27, info@g2architekten.ch

2204_011
Grundriss Untergeschoss

G2



Das Urheberrecht an diesem Werk verbleibt bei G2 Architekten AG. Alle Werte gelten insbesondere auch Entwürfe und Teile von Werken.
Diese Zeichnung darf ohne unsere ausdrückliche Genehmigung weder kopiert, veröffentlicht noch an Dritte weitergegeben werden.

