

**VORPROJEKT**  
**Sportanlage Emmig, Steckborn**

2204\_010  
**Grundriss Erdgeschoss**

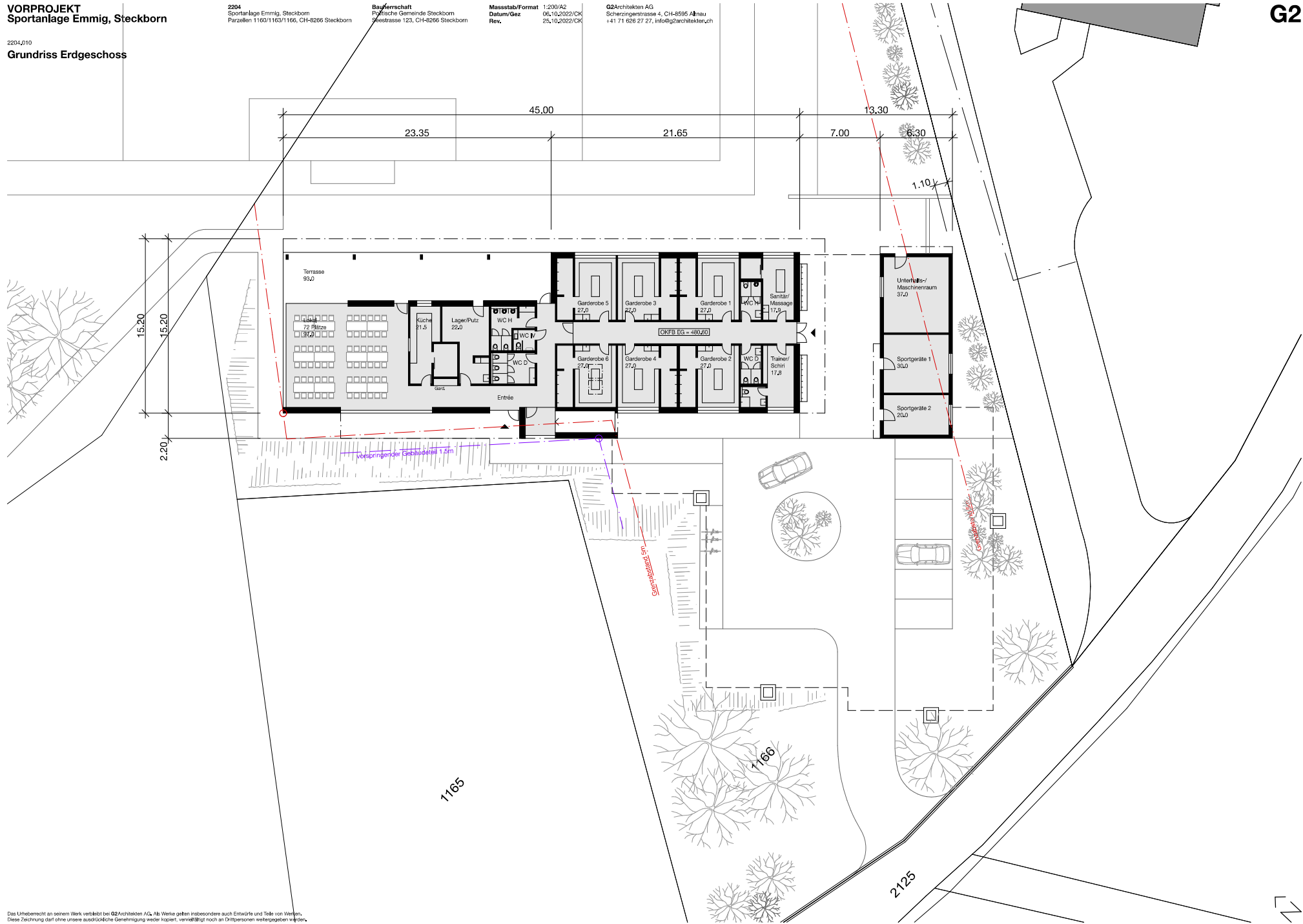
**2204**  
Sportanlage Emmig, Steckborn  
Parzellen 1160/1163/1166, CH-8266 Steckborn

**Bauherrschaft**  
Politische Gemeinde Steckborn  
Säestrasse 123, CH-8266 Steckborn

**Massstab/Format** 1:200/A2  
**Datum/Gez** 06.10.2022/CK  
**Rev.** 25.10.2022/CK

**G2 Architekten AG**  
Schwyzingerstrasse 4, CH-8505 Alnau  
+41 71 698 27 27, info@g2architekten.ch

**G2**



Das Urheberrecht an diesem Werk verbleibt bei G2 Architekten AG. Alle Werte gelten insbesondere auch Entwürfe und Teile von Werken.  
Diese Zeichnung darf ohne unsere ausdrückliche Genehmigung weder kopiert, veröffentlicht noch an Dritte weitergegeben werden.

